

建設工第34号

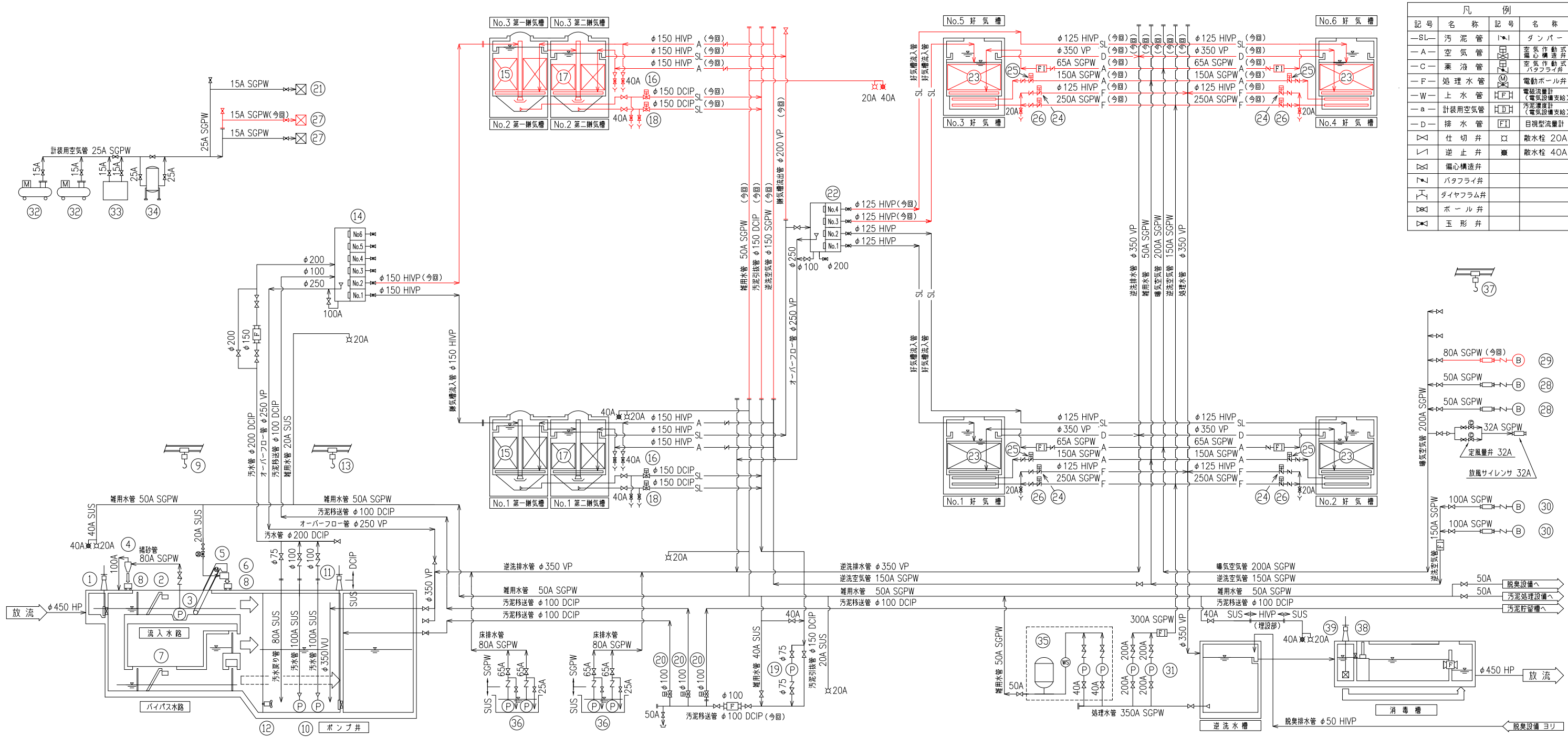
南部浄化センター水処理機械設備増設工事

詳細設計図

南部町建設課

建設工第34号 南部浄化センター水処理機械設備増設工事 図面目録

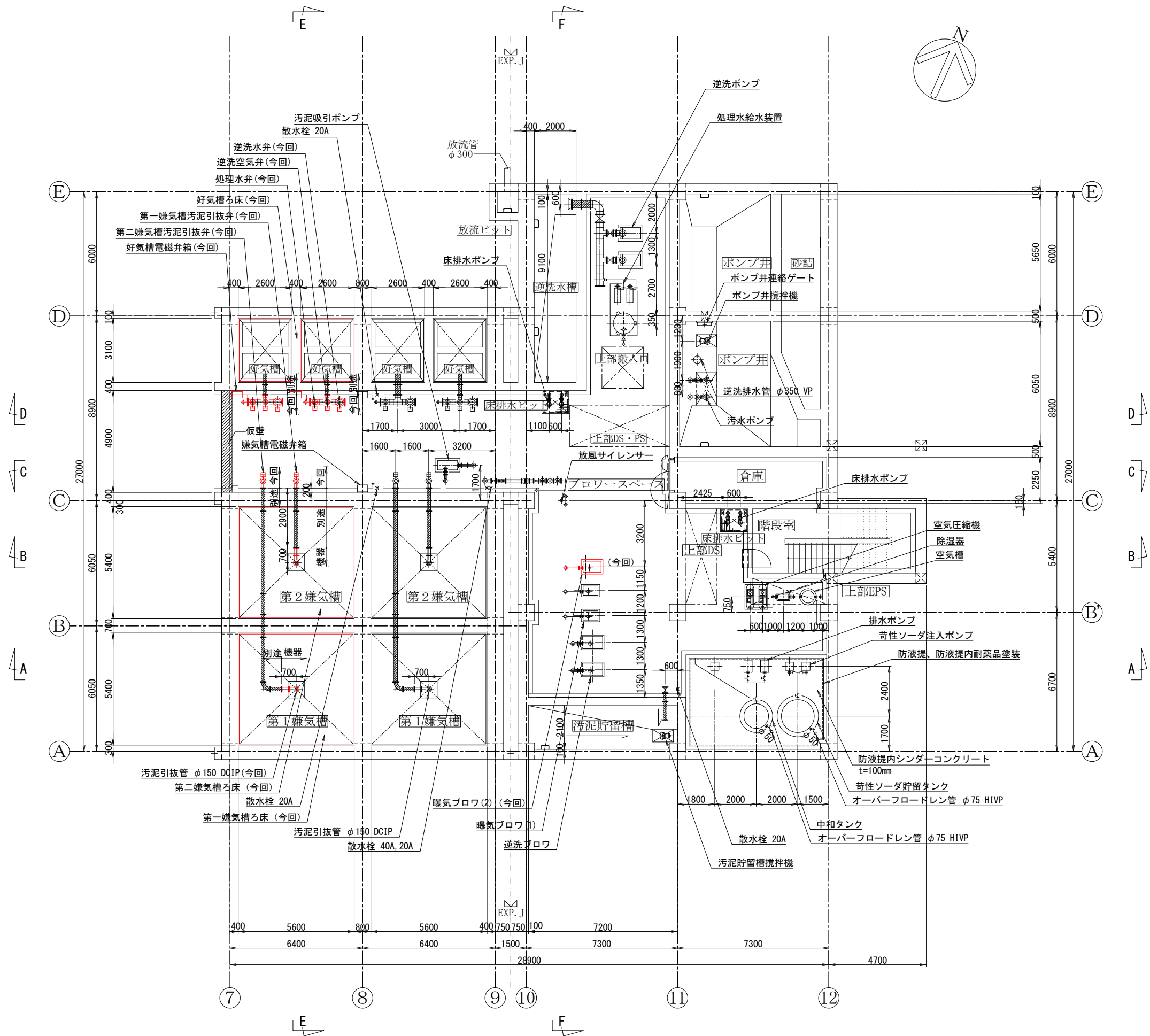
[illegible]



機器番号	1	2	3	4	5	6	7	8	9	10	11	12	13	14	15	16
機器名称	流入ゲート	荒目スクリーン	揚砂ポンプ	砂分選器	自動除塵機	し選脱水機	バイパススクリーン	沈砂・し選コンテナ	揚砂ポンプ吊上機	汚水ポンプ	ポンプ井連絡ゲート	ポンプ井攪拌機	汚水ポンプ吊上機	第一分配槽	第一曝気槽ろ床	第一曝気槽汚泥引抜弁
形式	鋳鉄製手動角形ゲート	バースクリーン	水中汚泥ポンプ	液体サイクロン	裏掻き式自動スクリーン	二軸対向スクルー式	バースクリーン	SUS製コンテナ	手動チェーンブロック	水中汚水ポンプ	鋳鉄製手動角形ゲート	水中ミキサー	手動チェーンブロック	F R P 製角形槽	皿状ろ材	空気作動式偏心構造弁
仕様	450Wx450H	800Wx3190H	0.3m ³ /min×1.3m	0.3m ³ /min	800Wx3340L	600L/H	800Wx3190H	100L	0.5ton×5m	0.8m ³ /min×1.3m	300Wx300H	300Wx300H	0.5ton×5m	2400Wx1200L×1000H	382m ³ /dxろ床容量148m ³	φ150
電動機	—	—	3.7kW	—	0.4kW	0.75kW	—	—	—	5.5kW	—	1.5kW	—	—	—	—
数量(全体/今回)	1	1	1	1	1	1	1	3(1)	1	4(1)	2(1)	2	1	1	6	6
備考										着脱式、VVVF制御(2台)						逆作動形
機器番号	17	18	19	20	21	22	23	24	25	26	27	28	29	30	31	32
機器名称	第二曝気槽ろ床	第二曝気槽汚泥引抜弁	汚泥引抜ポンプ	汚泥移送切替弁	曝気槽電磁弁箱	第二分配槽	好気槽ろ床	処理水弁	逆洗空気弁	逆洗水弁	好気槽電磁弁箱	曝気ブロウ(1)	曝気ブロウ(2)	逆洗ブロウ	逆洗ポンプ	空気圧縮機
形式	筒状ろ材	空気作動式偏心構造弁	一軸ねじ式ポンプ	空気作動式偏心構造弁	鋼板製壁掛式	F R P 製角形槽	拉状ろ材	空気作動式バタフライ弁	空気作動式バタフライ弁	空気作動式バタフライ弁	鋼板製壁掛式	ルーツブロウ	ルーツブロウ	ルーツブロウ	横軸渦巻斜流ポンプ	可搬式空気圧縮機
仕様	382m ³ /dxろ床容量127m ³	—	0.2m ³ /min×10m	—	500Wx500Hx250D	800Wx1800L×1000H	191m ³ /dxろ床容量16.9m ³	φ125	φ150	φ250	500Wx500Hx250D	1.6m ³ /min×42kPa	3.2m ³ /min×42kPa	7.3m ³ /min×48kPa	4.9m ³ /min×6m	150L/min×0.93MPa
電動機	—	φ150	φ80	φ100	AC100V	—	—	—	—	—	AC100V	φ50	φ80	φ100	φ200	—
数量(全体/今回)	6	2	1	3	3	3	12	12	12	12	6	2	3(1)	2(1)	2(1)	2(1)
備考		逆作動形		逆作動形												
機器番号	33	34	35	36	37	38	39									
機器名称	除湿器	空気槽	用水給水装置	床排水ポンプ	機器搬入用吊上機	塩素滅菌器	塩素バイパスゲート									
形式	冷凍式除湿器	鋼板製円筒槽	圧力タンク式	水中汚水ポンプ	手動チェーンブロック	水路設置形	鋳鉄製手動角形ゲート									
仕様	150L/min×0.93MPa	300L×0.93MPa	0.2m ³ /min×30m	0.3m ³ /min×6m	2.0ton×10m	2,288m ³ /dx充填量70kg	300Wx300H									
電動機	0.2kW(100V)	—	3.7kW×2	1.5kW	—	—	—									
数量(全体/今回)	1	1	1	4(2)	1	1	1									
備考	制御盤付属		制御盤付属	着脱式												

部は、今回対象範囲を示す。

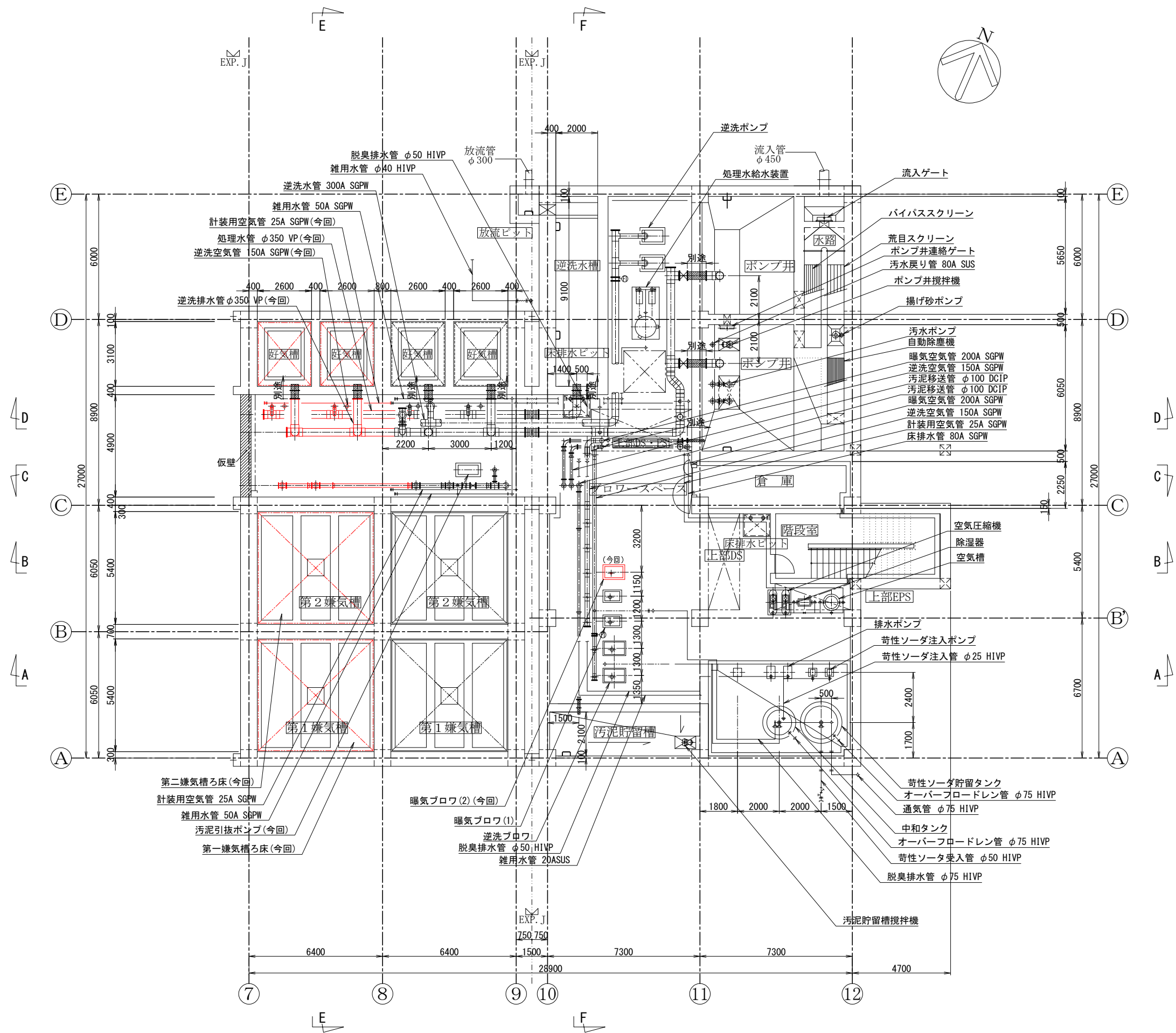
南部浄化センター水処理機械設備増設工事	
工事番号	建設工第34号
路線名	南部町公共下水道
施工箇所	三戸郡南部町 地内
縮尺	NONE
図面番号	M-2
水処理フローシート	
南 部 町	



地下1階下部平面図 1/100

部は、今回対象範囲を示す。

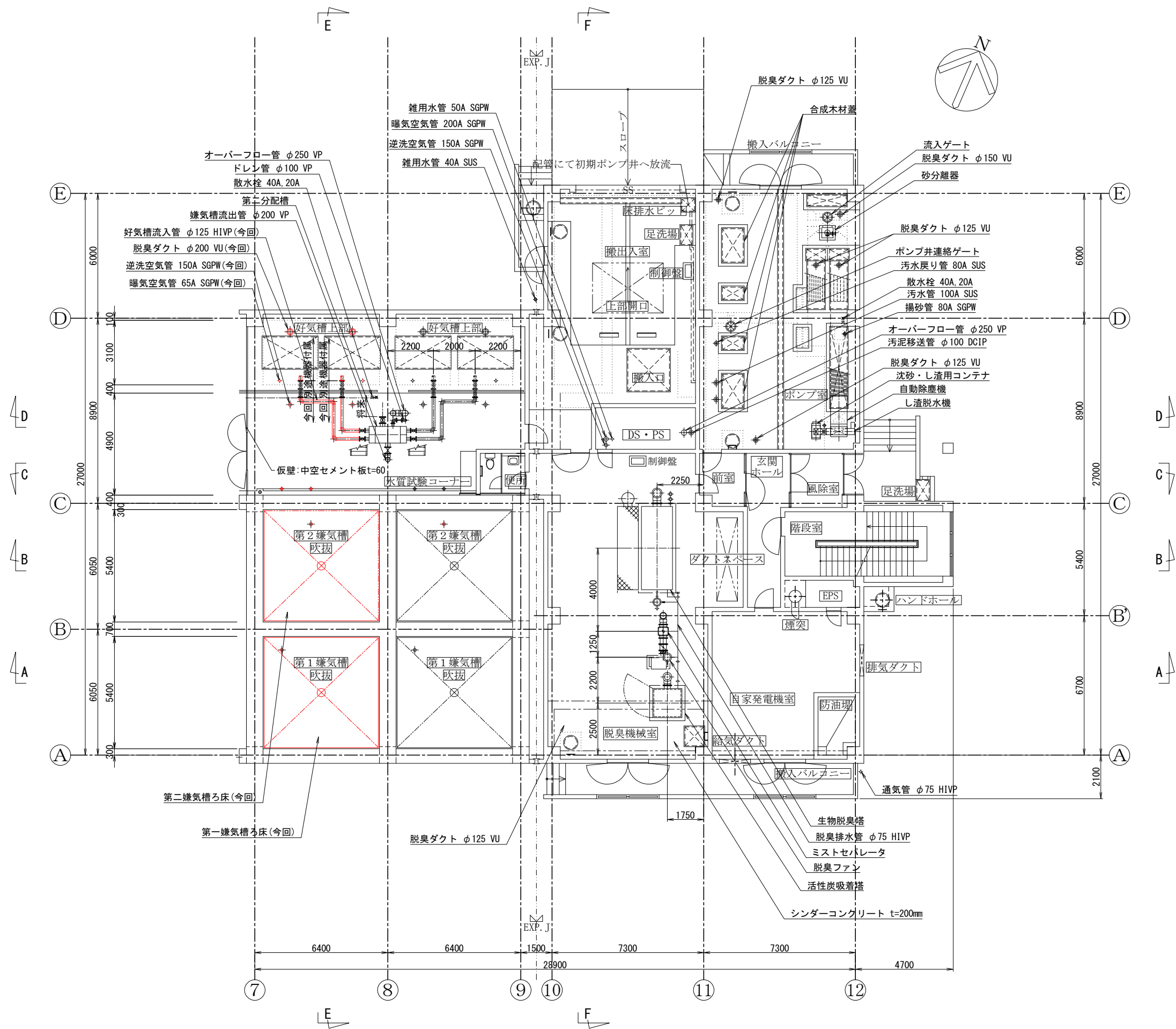
南部浄化センター水処理機械設備増設工事	
工事番号	建設工第34号
路線名	南部町公共下水道
施工箇所	三戸郡南部町 地内
縮尺	1/200
図面番号	M-3
機器配管平面図1 (今回)	
南部町	



地下1階上部平面図 1/100

部は、今回対象範囲を示す。

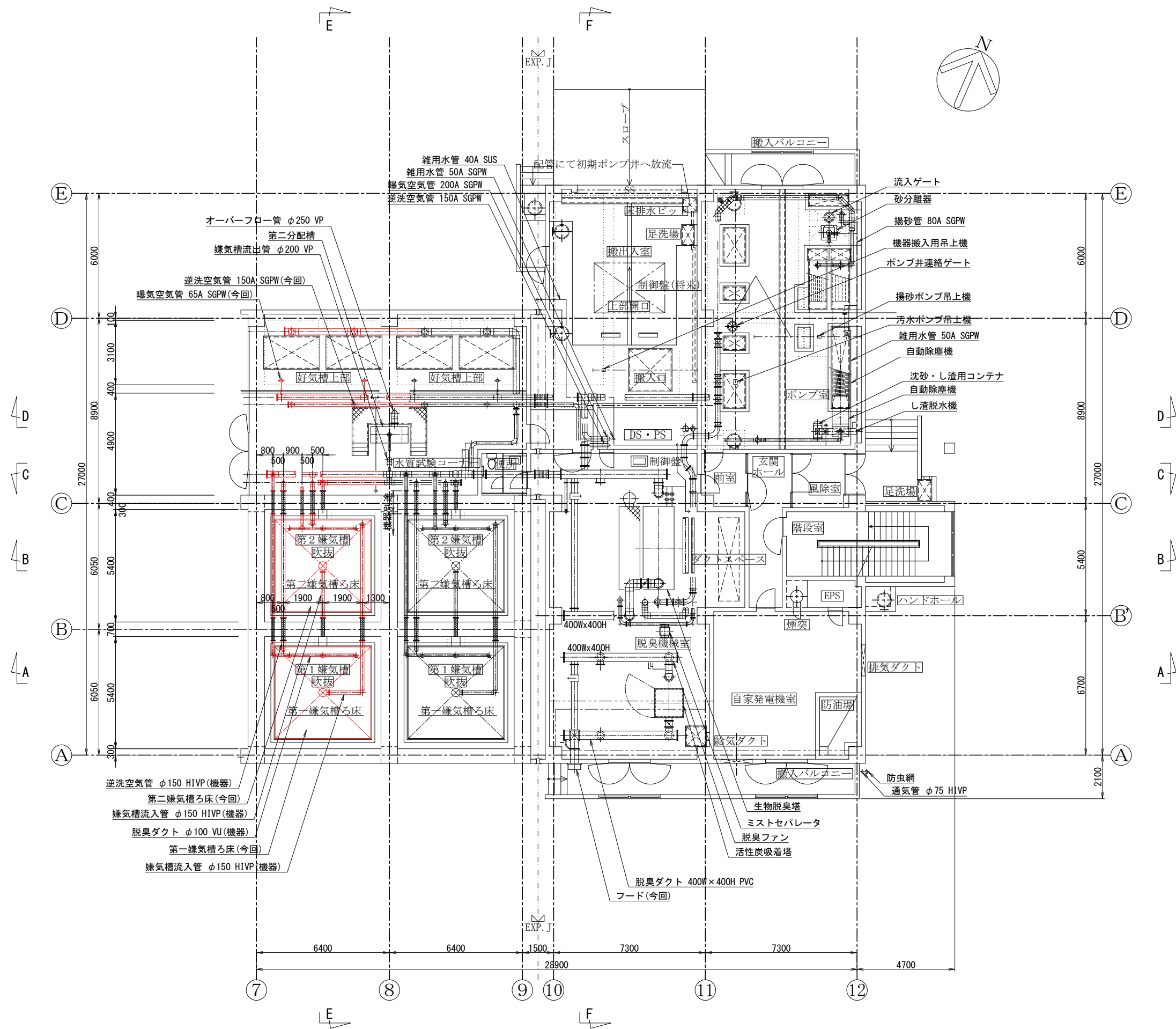
南部浄化センター水処理機械設備増設工事	
工事番号	建設工第34号
路線名	南部町公共下水道
施工箇所	三戸郡南部町 地内
縮尺	1/200
図面番号	M-4
機器配管平面図2 (今回)	
南部町	



1 階下部平面図 1 / 1 0 0

部は、今回対象範囲を示す。

南部浄化センター水処理機械設備増設工事	
工事番号	建設工第34号
路線名	南部町公共下水道
施工箇所	三戸郡南部町 地内
縮尺	1 / 200
図面番号	M-5
機器配管平面図3 (今回)	
南 部 町	



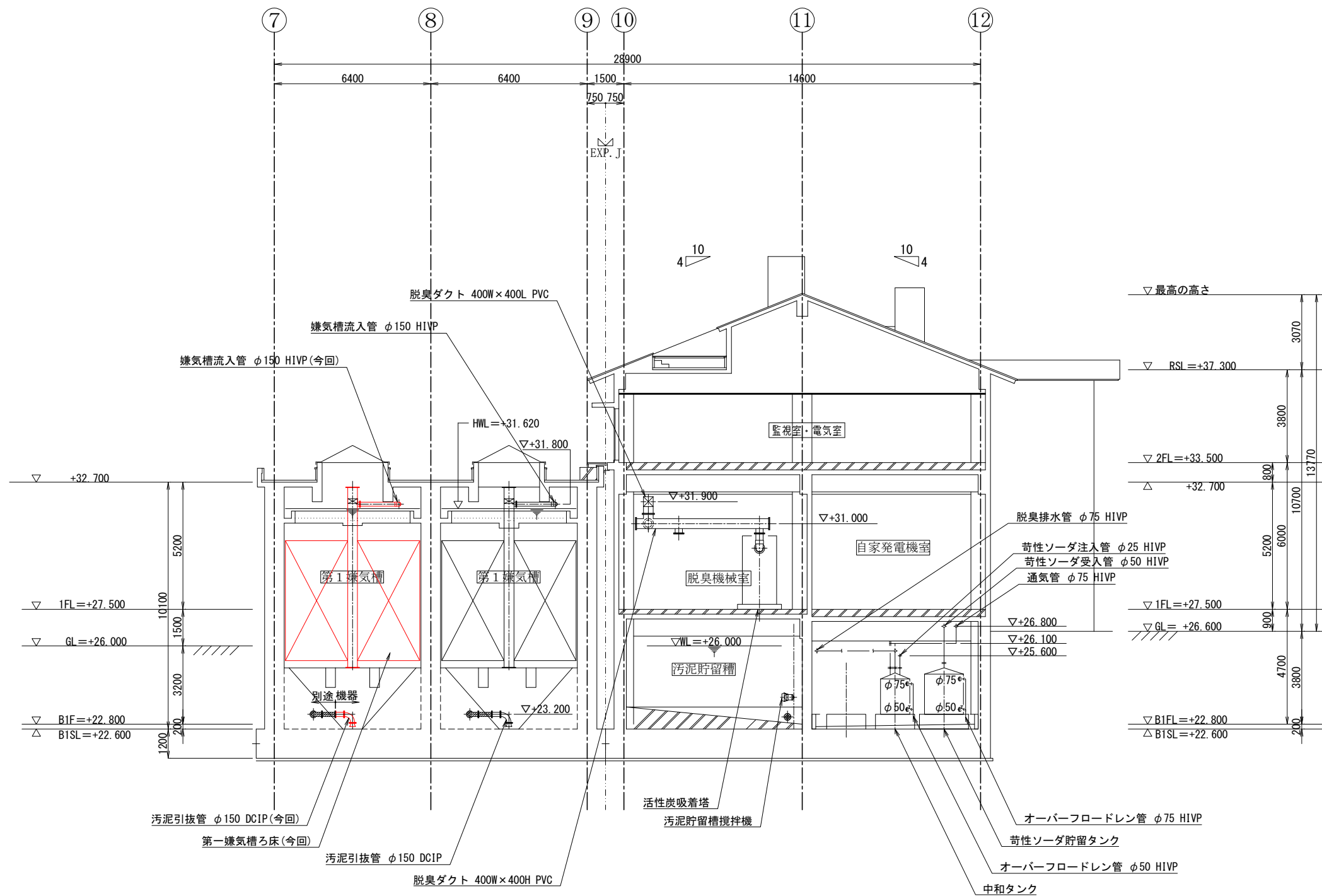
1 階上部平面図 1 / 100

部は、今回対象範囲を示す。

南部浄化センター水処理機械設備増設工事	
工事番号	建設工第34号
路線名	南部町公共下水道
施工箇所	三戸郡南部町 地内
縮尺	1/200
図面番号	M-6
機器配管平面図 4 (今回)	
南 部 町	



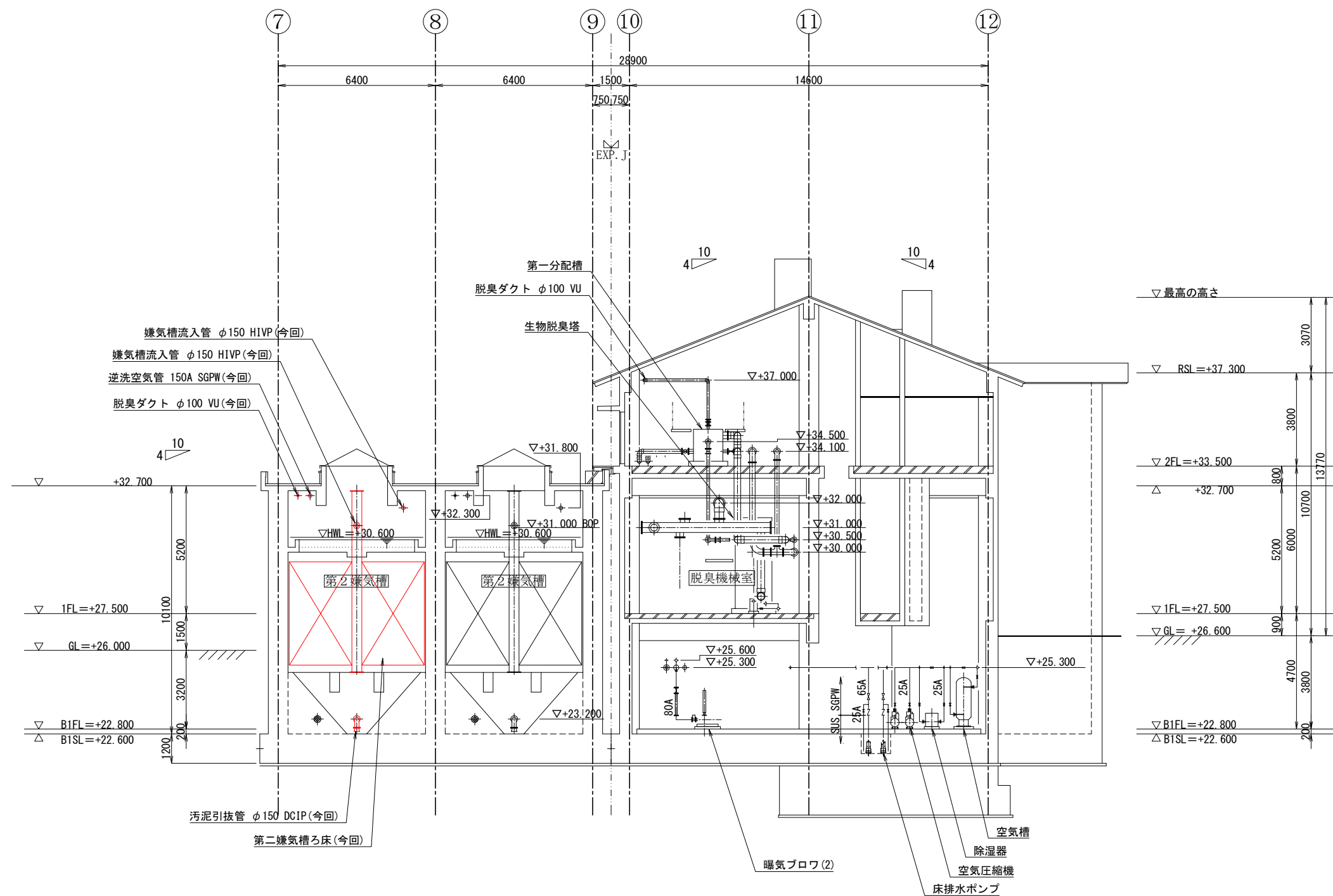
南部浄化センター水処理機械設備増設工事		
工事番号	建設工第34号	
路線 河川	南部町公共下水道	
施工箇所	三戸郡南部町	地内
縮尺	1／200	
図面番号	M-7	
機器配管平面図 5（今回）		
南部町		



A-A 断面図 1/100

部は、今回対象範囲を示す。

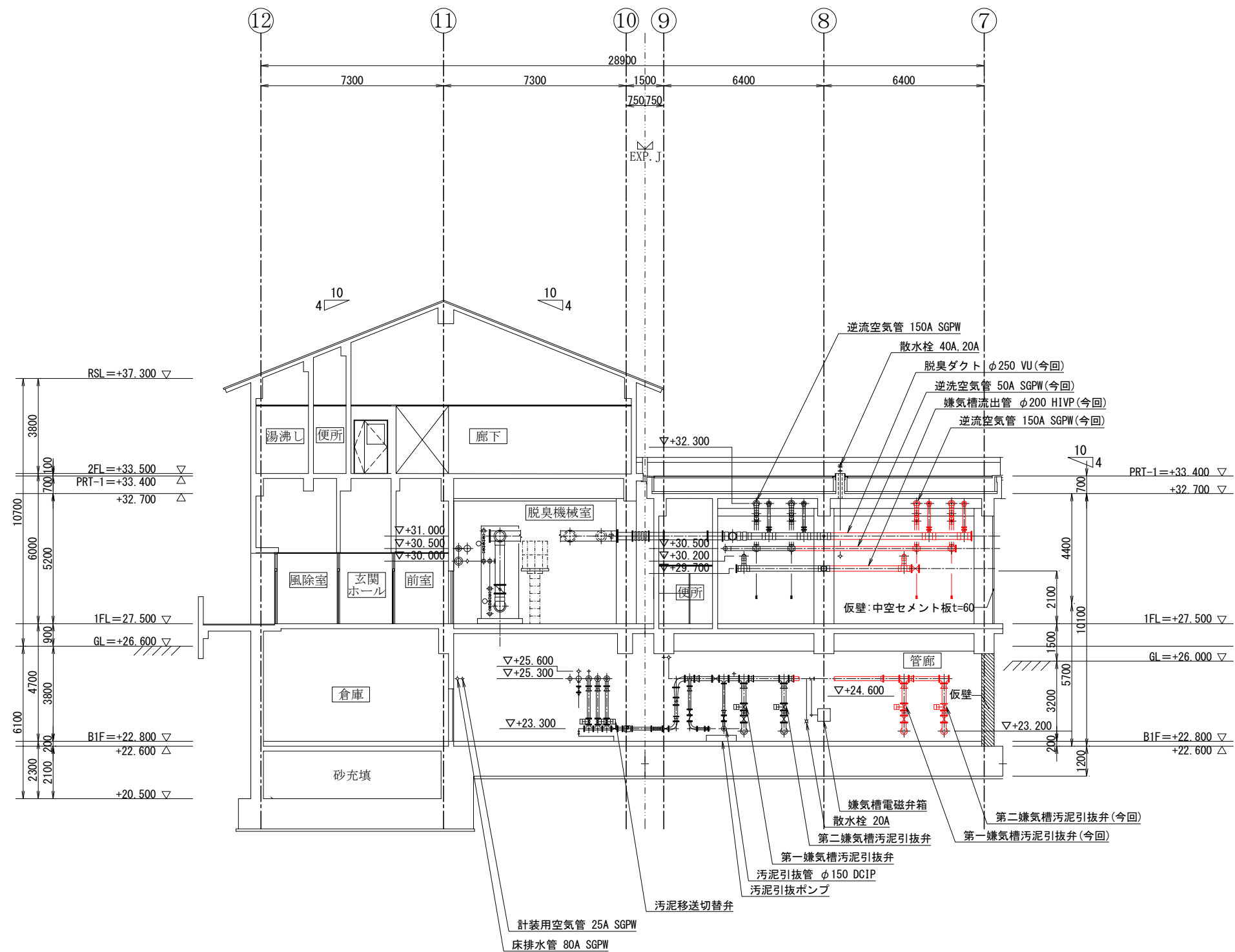
南部浄化センター水処理機械設備増設工事	
工事番号	建設工第34号
路線名	南部町公共下水道
施工箇所	三戸郡南部町 地内
縮尺	1/200
図面番号	M-8
機器配管断面図 1 (今回)	
南 部 町	



B-B 断面図 1 / 100

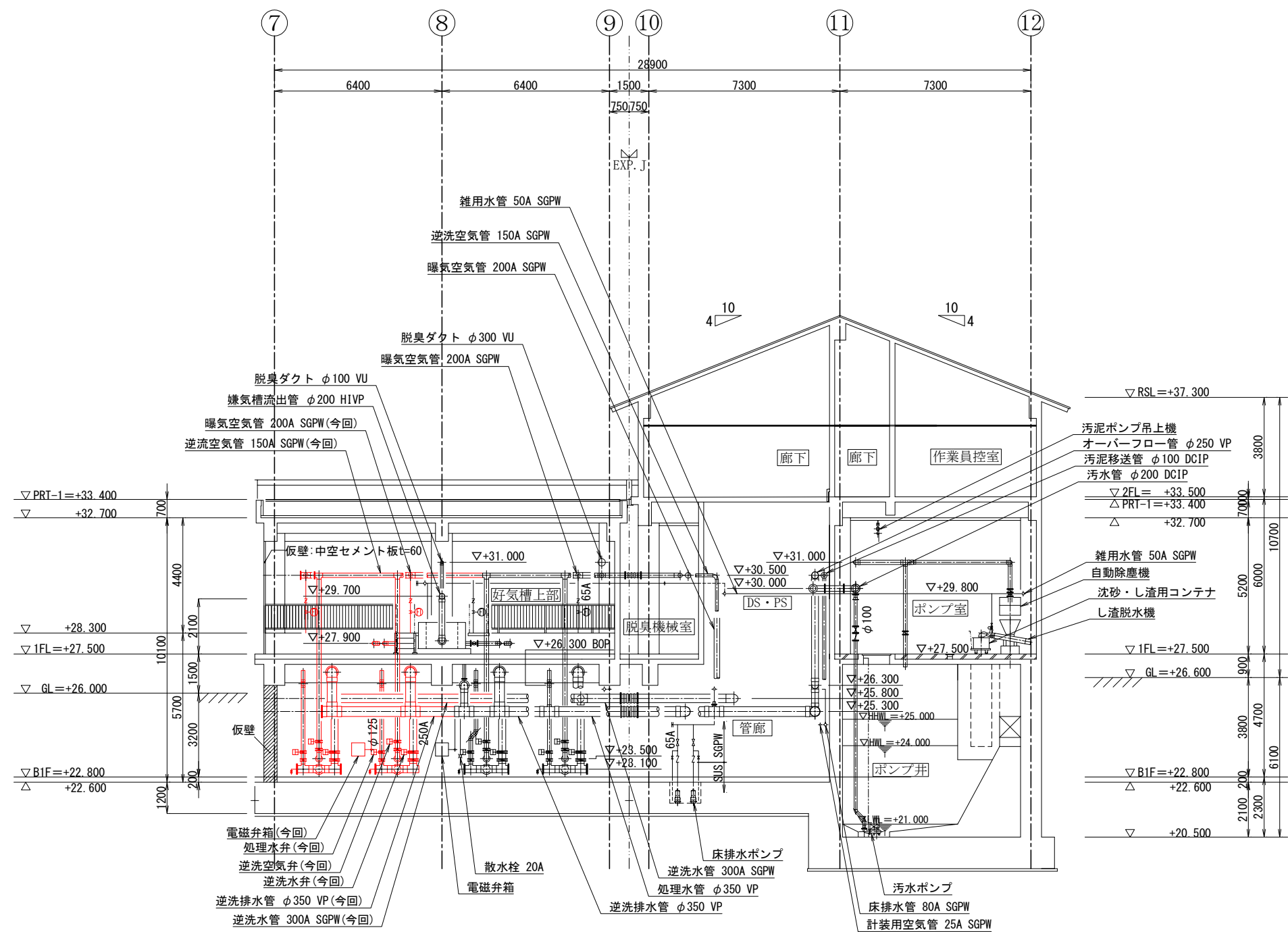
部は、今回対象範囲を示す。

南部浄化センター水処理機械設備増設工事	
工事番号	建設工第34号
路線名	南部町公共下水道
施工箇所	三戸郡南部町 地内
縮尺	1/200
図面番号	M-9
機器配管断面図2 (今回)	
南 部 町	



部は、今回対象範囲を示す。

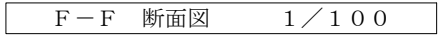
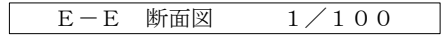
南部浄化センター水処理機械設備増設工事	
工事番号	建設工第34号
路線名	南部町公共下水道
施工箇所	三戸郡南部町 地内
縮尺	1/200
図面番号	M-10
機器配管断面図3 (今回)	
南 部 町	



D-D 断面図 1 / 100

部は、今回対象範囲を示す。

南部浄化センター水処理機械設備増設工事	
工事番号	建設工第34号
路線名	南部町公共下水道
施工箇所	三戸郡南部町 地内
縮尺	1/200
図面番号	M-11
機器配管断面図4 (今回)	
南 部 町	



南部浄化センター水処理機械設備増設工事	
工事番号	建設工第34号
路線 河川名	南部町公共下水道
施工箇所	三戸郡南部町 地内
縮尺	1/200
図面番号	M-12
機器配管断面図 5 (今回)	
南 部 町	